

- ЛЕГЕНДА:**
- Химически тоалетни
- Ел. табло
- Противопожарно табло и място за пушене
- Варели с вода или пясък
- Контейнери за строителни отпадъци
- Будка охрана - 2.40/1.20м
- Временно осветление на обекта
- Временна ограда на обекта
- Фураони за работници - съблекални, инвентар - 4/2 м - 3 бр.
- Фураон инвеститорски надзор - 4/2м
- Фураон технически ръководител - 4/2м
- Място за даване на първа мед. помощ
- 1 Табела с надпис "Внимание - вход-изход строителен обект"
- 2 Табела с данни за стр. обект - наименование инвеститор - адрес, телефон строителен надзор технически ръководител срок на изпълнение
- 3 Табела с надпис - телефонен номер на службата за ПАБ адрес и тел. на местната медицинска служба адрес и тел. на местната спасителна служба



ЗАБЕЛЕЖКИ:

1. Преди започване на работа Техн. ръководител и Координаторът по БЗ да проверят изправността на противопожарните хидранти и уреди за асене на пожар.
2. Тютюнопушенето се разрешава само на определените от Техн. ръководител и Координаторът по БЗ места
3. При подаване на сигнал за аварийно положение техн. р-л или определено от него лице да вземе незабавно следните мерки:
 - по най-бърз и безопасен начин да евакуира всички работници
 - в случай на пожар или авария, свързана с последващи пожари незабавно да уведоми съответните органи на ПАБ
 - да прекрати незабавно всякаква дейност на мястото на аварията и в съседните застрашени участъци от сградата или съоръжението
 - да изключи напрежението, захранващо всякакъв вид оборудване в аварийния участък
 - да дава нареждане за незабавно прекратяване на работа и напускане на работните места
 - организира ликвидирани или локализиране на пожара или аварията чрез използване на защитни или безопасни инструменти
 - да не се разрешава възобновяване на работата, докато все още е налице сериозна и непосредствена опасност
4. Не се допуска оказване на дръвки, кърли и други въздух контакти, изолатори или други части на ел. инсталации или сушене въздух отоплителни или нагнетателни уреди.
5. Да се спазват стриктно Инструкциите за работа и изискванията. Плана за безопасност и здраве.
6. Координаторът по БЗ ще бъде отговорен да изскава и постоянно да наблюдава и проверява за наличие на табели по чл. 65/2 от Наредба 2 поставени на съответните места, а също и:
 - Предупреждаващ знак "Опасност от електрически ток"
 - Указателен знак "пункт за първа помощ" /е ставята на тех. р-л/
 - Забължаваш знак "Трибева да се носи защитна каска"
 - Указателен знак "Пожаровасител"
 - Допълнителен знак "Посока към противопожарно оборудване"
7. Знаците и табелите да бъдат изработени и монтирани съгласно изискванията на Наредба № РД-07/8 ОТ 20.12.2008 г. за минималните изисквания за знаци и сигнали за безопасност и/или здраве при работа. По преценка на КРГ или КБЗ могат да се монтират и други знаци и табели, свързани със специфични рискове, които и да се изискват за сигнали.
8. Табелата за разположение на личностния полубус се избира в зависимост от обекта, който може да бъде оборудван с електрически ток и вода.

4. Не се допуска оказване на дръвки, кърли и други въздух контакти, изолатори или други части на ел. инсталации или сушене въздух отоплителни или нагнетателни уреди.
5. Да се спазват стриктно Инструкциите за работа и изискванията. Плана за безопасност и здраве.
6. Координаторът по БЗ ще бъде отговорен да изскава и постоянно да наблюдава и проверява за наличие на табели по чл. 65/2 от Наредба 2 поставени на съответните места, а също и:
 - Предупреждаващ знак "Опасност от електрически ток"
 - Указателен знак "пункт за първа помощ" /е ставята на тех. р-л/
 - Забължаваш знак "Трибева да се носи защитна каска"
 - Указателен знак "Пожаровасител"
 - Допълнителен знак "Посока към противопожарно оборудване"
7. Знаците и табелите да бъдат изработени и монтирани съгласно изискванията на Наредба № РД-07/8 ОТ 20.12.2008 г. за минималните изисквания за знаци и сигнали за безопасност и/или здраве при работа. По преценка на КРГ или КБЗ могат да се монтират и други знаци и табели, свързани със специфични рискове, които и да се изискват за сигнали.
8. Табелата за разположение на личностния полубус се избира в зависимост от обекта, който може да бъде оборудван с електрически ток и вода.

РЕХАБИЛИТАЦИЯ НА ПЪТ SML 2211 ЛИ-86, РУДОЗЕМ - ГРАНИЦА ГЪРЦИЯ / - ГРАМАДЕ - ОГЛЕД
КМ 1+608.78 - КМ 3+600
ПЛАН ЗА БЕЗОПАСНОСТ И ЗДРАВЕ
ОРИЕНТАЦИОНЕН ПЛАН

07/2018
ЧЕРТЕЖ №
07-01-02

ПРОЕКТАНТ:
/ ИНЖ. Д. МИНЧЕВ /
РЪКОВОДИТЕЛ ЕКСП.
/ ИНЖ. П. СТОЯНОВ /

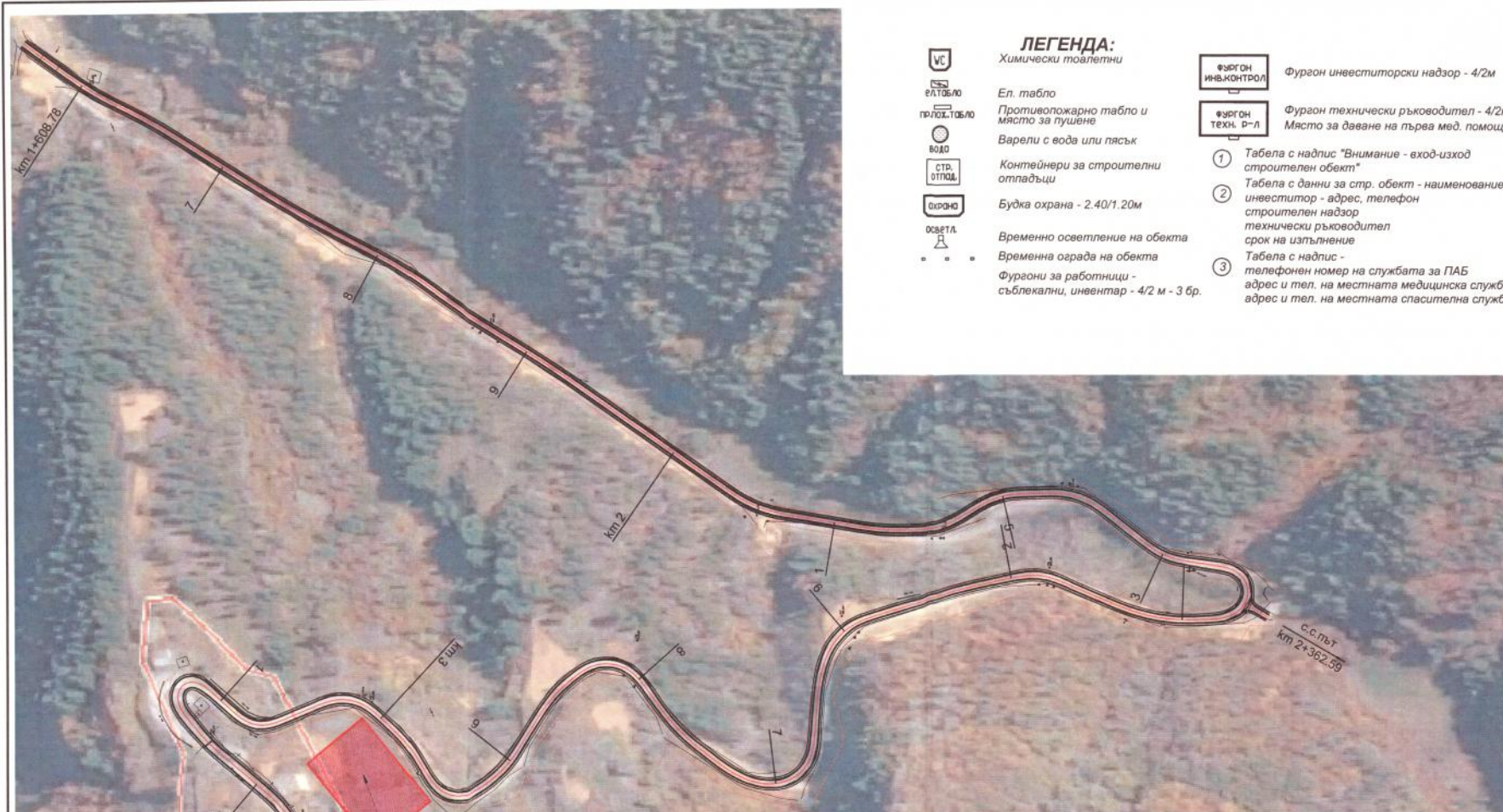
УПРАВИТЕЛ:
/ ИНЖ. И. БУРДА /

ВЪЗЛОЖИТЕЛ:
ИЗПЪЛНИТЕЛ:

ОБЩИНА РУДОЗЕМ
"ИЛИЯ БУРДА" ЕООД София
ПРОЕКТИРАНЕ НА ПЪТИЩА И СЪОРЪЖЕНИЯ

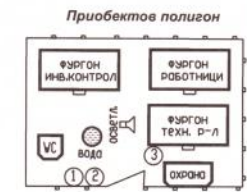
РАБОТЕН
ПРОЕКТ
МАЩАБ
1:2500

обект:
участък:
част:
съдържание:



- ЛЕГЕНДА:**
- Химически тоалетни
 - Ел. табло
 - Противопожарно табло и място за пушене
 - Варели с вода или пясък
 - Контейнери за строителни отпадъци
 - Будка охрана - 2.40/1.20м
 - Временно осветление на обекта
 - Временна ограда на обекта
 - Фураони за работници - съблекални, инвентар - 4/2 м - 3 бр.

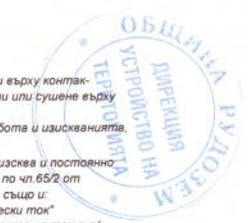
- Фураон инвеститорски надзор - 4/2м
- Фураон технически ръководител - 4/2м
- Място за даване на първа мед. помощ
- 1 Табела с надпис "Внимание - вход-изход строителен обект"
- 2 Табела с данни за стр. обект - наименование инвеститор - адрес, телефон строителен надзор технически ръководител срок на изпълнение
- 3 Табела с надпис - телефонен номер на службата за ПАБ адрес и тел. на местната медицинска служба адрес и тел. на местната спасителна служба



ЗАБЕЛЕЖКИ:

1. Преди започване на работа Техн. ръководител и Координаторът по БЗ да проверят изправността на противопожарните хидранти и уреди за асене на пожар.
2. Тютюнопушенето се разрешава само на определените от Техн. ръководител и Координаторът по БЗ места
3. При подаване на сигнал за аварийно положение техн. р-л или определено от него лице да вземе незабавно следните мерки:
 - по най-бърз и безопасен начин да евакуира всички работници
 - в случай на пожар или авария, свързана с последващи пожари незабавно да уведоми съответните органи на ПАБ
 - да прекрати незабавно всякаква дейност на мястото на аварията и в съседните застрашени участъци от сградата или съоръжението
 - да изключи напрежението, захранващо всякакъв вид оборудване в аварийния участък
 - да дава нареждане за незабавно прекратяване на работа и напускане на работните места
 - организира ликвидирани или локализиране на пожара или аварията чрез използване на защитни или безопасни инструменти
 - да не се разрешава възобновяване на работата, докато все още е налице сериозна и непосредствена опасност

4. Не се допуска оказване на дръжки, кърли и други въздушни контакти, изолатори или други части на ел. инсталации или сушене върху отоплителни или нагнетателни уреди.
5. Да се спазват стриктно Инструкциите за работа и изискванията. Плана за безопасност и здраве.
6. Координаторът по БЗ ще бъде отговорен да изскача и постоянно да наблюдава и проверява за наличие на табели по чл. 65/2 от Наредба 2 поставени на съответните места, а също и:
 - Предупреждаващ знак "Опасност от електрически ток"
 - Указателен знак "пункт за първа помощ" /е ставята на тех. р-л/
 - Забължаваш знак "Трябва да се носи защитна каска"
 - Указателен знак "Пожаровасител"
 - Допълнителен знак "Посока към противопожарно оборудване"
7. Знаците и табелите да бъдат изработени и монтирани съгласно изискванията на Наредба № РД-07/8 ОТ 20.12.2008 г. за минималните изисквания за знаци и сигнали за безопасност и/или здраве при работа. По преценка на КРГ или КБЗ могат да се монтират и други знаци и табели, свързани със специфични рискове, които и да се изискват за сигнали.
8. Табелите да разполагат на предвидения полукруг се избират електрически ток и вода.



ПРОЕКТАНТ: / ИНЖ. Д. МИНЧЕВ / РЪКОВОДИТЕЛ ЕКВИП: / ИНЖ. П. СТОЯНОВ / УПРАВИТЕЛ: / ИНЖ. И. БУРДА /	ВЪЗЛОЖИТЕЛ: ОБЩИНА РУДОЗЕМ ИЗПЪЛНИТЕЛ: "ИЛИЯ БУРДА" ЕООД София ПРОЕКТИРАНЕ НА ПЪТИЩА И СЪОРЪЖЕНИЯ	РАБОТЕН ПРОЕКТ МАЩАБ: 1:2500	обект: РЕХАБИЛИТАЦИЯ НА ПЪТ SML 2211 ЛИ-86, РУДОЗЕМ - ГРАНИЦА ГЪРЦИЯ / - ГРАМАДЕ - ОГЛЕД км 1+608.78 - км 3+600 ПЛАН ЗА БЕЗОПАСНОСТ И ЗДРАВЕ ОРГАНИЗАЦИОНЕН ПЛАН 07/2018 ЧЕРТЕЖ № 07-01-02
---	---	---------------------------------	--